

養護老人ホーム

# さくら苑

養護老人ホーム旭さくら苑では、環境上や経済的または心身上などの理由により、自宅での生活が困難な方に、明るい家庭的な環境の中で安心して快適な生活を送って頂けるようお手伝いします。

対象者は、65歳以上の方で、身の回りのことがご本人様自身で出来る方です。

定員は50名で、全室個室です。

各居室には、トイレ、ベッド、タンス、床灯台、机、イス、洗面台、冷暖房完備です。

最寄駅は京阪千林駅、地下鉄今里筋線清水駅（2番出口）です。



浴場（大）



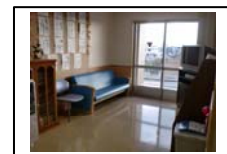
食堂



物干し場



各居室



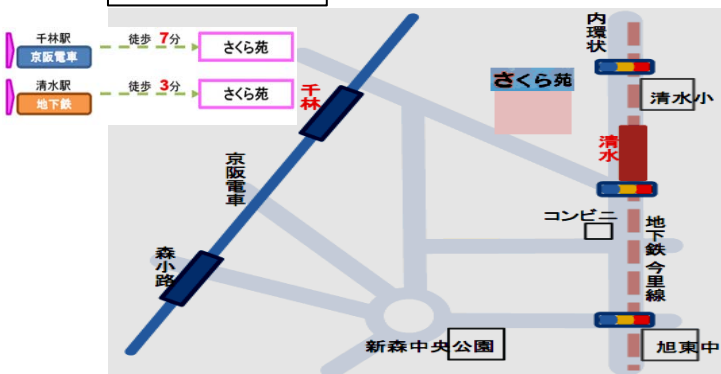
談話室



浴場（小）



洗濯場



所在地：大阪市旭区清水3-15-23

お問い合わせ方法

ご不明なことがございましたら、ご連絡ください。

(担当：小柳)

電話番号：(06) 6957-8008

メールアドレス：sakuraen@gol.com